

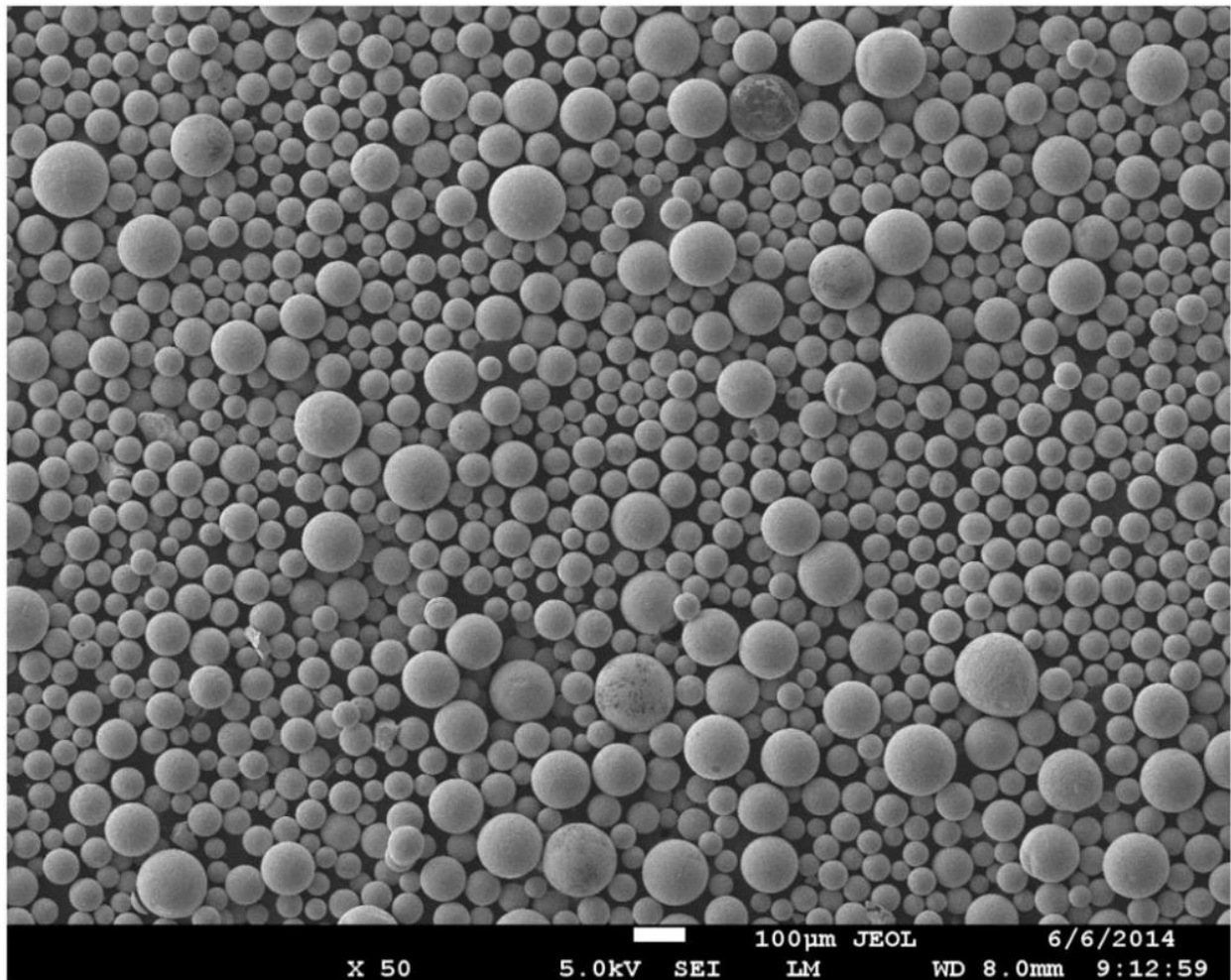
# IMPORTPROM

316L

15-45;15-53 мкм / 45-106;45-150 мкм

## Ключевые особенности

- S31603
- Высокая сферичность
- Сфера без сателлитов
- Отличная текучесть
- Сделано по технологии SS-PREP® - Высокоскоростной плазменный вращающийся электрод



# Свойства

## Распределение частиц по размерам

Размер (мкм): **-45+15**

Результат: >95%

## Химические свойства (wt.%)

Никель 10.00-14.00

Молибден 2.00-3.00

Хром 16.00-18.00

Фосфор  $\leq 0.045$

Углерод  $\leq 0.030$

Сера  $\leq 0.030$

Кремний  $\leq 1.00$

Марганец  $\leq 2.00$

Плотность стали

$\geq 4.5 \text{ г/см}^3$

Расход

$\leq 16 \text{ с/50г}$

# Свойства

## Распределение частиц по размерам

Размер (мкм): **-53+15**

Результат: >95%

D10:20-30(мкм)

D50:35-45(мкм)

D90:55-70(мкм)

## Химические свойства (wt.%)

Никель 10.00-14.00

Молибден 2.00-3.00

Хром 16.00-18.00

Фосфор  $\leq 0.045$

Углерод  $\leq 0.030$

Сера  $\leq 0.030$

Кремний  $\leq 1.00$

Марганец  $\leq 2.00$

Плотность стали

$\geq 4.5 \text{ г/см}^3$

Расход

$\leq 16 \text{ с/50г}$

# Свойства

## Распределение частиц по размерам

Size( $\mu\text{m}$ ): -106+45

Результат: >90%

## Химические свойства (wt.%)

Никель	10.00-14.00	Молибден	2.00-3.00
Хром	16.00-18.00	Фосфор	$\leq 0.045$
Углерод	$\leq 0.030$	Сера	$\leq 0.030$
Кремний	$\leq 1.00$	Марганец	$\leq 2.00$
Apparent Density	$\geq 4.5\text{г/см}^3$		
Hall flow rate	$\leq 16\text{с/50г}$		

# Свойства

## Распределение частиц по размерам

Размер (мкм): **-150+45**

Результат: >90%

## Химические свойства (wt.%)

Никель	10.00-14.00	Молибден	2.00-3.00
Хром	16.00-18.00	Фосфор	≤0.045
Углерод	≤0.030	Сера	≤0.030
Кремний	≤1.00	Марганец	≤2.00
Плотность стали	≥4.5г/см <sup>3</sup>		
Расход	≤16с/50г		